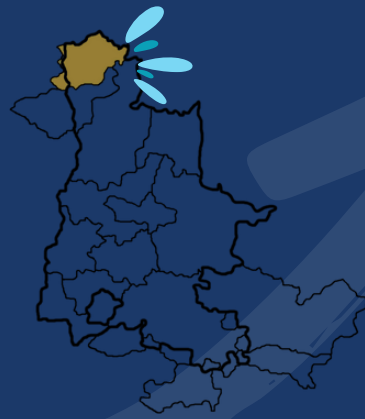


LES STATS DE L'EMPLOI

COMMUNAUTE DE COMMUNES PORTE DE DROMARDECHE

- 26 COMMUNES DANS LA DRÔME
- 8 COMMUNES DANS L'ARDECHE



FICHE DROME

PREMIER TRIMESTRE 2023

1 DONNEES GENERALES SUR LE TERRITOIRE

SOURCE : INSEE 2020

2 DONNEES TRIMESTRIELLE SUR LE CHOMAGE ET L'EMPLOI

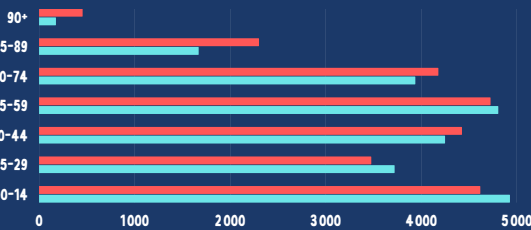
SOURCE : OBS. DE POLE EMPLOI

POPULATION

DONNEES 2020

47646 HABITANTS (+3%)

PAR RAPPORT A 2014



ACTIVITE DES HABITANTS

DONNEES 2020 - POPULATION DE 15 A 64 ANS

28300 HABITANTS (-1%)

PAR RAPPORT A 2014

23.7% INACTIFS
8.5% ELEVES, ETUDIANTS ET STAGIAIRES NON REMUNERES
6.3% RETRAITES / PRERETRAITES
8.2% AUTRES INACTIFS



76.3% ACTIFS
66.8% AVEC UN EMPLOI
9.5% CHOMEURS

LOGEMENTS

DONNEES 2020

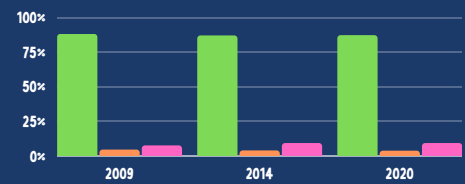
23181 LOGEMENTS (+7%) PAR RAPPORT A 2014

20154 RESIDENCES PRINCIPALES (+7%)

873 RESIDENCES SECONDAIRES / OCCASIONNELS (+0%)

2154 LOGEMENT VACANTS (-6%)

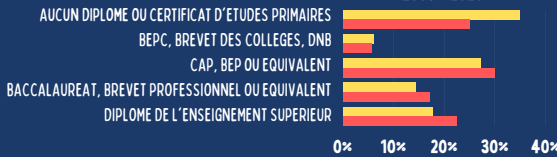
- RÉSIDENCES PRINCIPALES
- RÉSIDENCES SECONDAIRES ET LOGEMENTS OCCAS...
- LOGEMENTS VACANTS



ETUDES

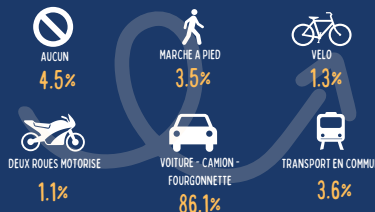
DONNEES 2020

2009 - 2020



TRANSPORTS UTILISES

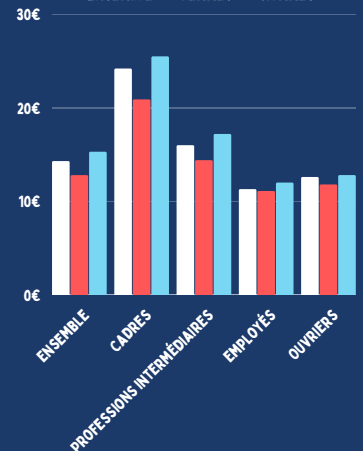
POUR SE RENDRE AU TRAVAIL - DONNEES 2020



SALAIRE NET HORAIRE

MOYEN EN EUROS - DONNEES 2021

ENSEMBLE FEMMES HOMMES



EMPLOIS DES HABITANTS

DONNEES 2020



EQUIPEMENT AUTOMOBILE

DES MENAGES - DONNEES 2020



TAUX DE PAUVRETE

DONNEES 2020

- PAR STATUT D'OCCUPATION DU LOGEMENT DU REFERENT FISCAL
- PAR TRANCHE D'AGE DU REFERENT FISCAL



CREATION D'ENTREPRISES

DONNEES 2021

482 CREEES DONT 365 ENTREPRISES INDIVIDUELLES (75.7%)

SECTEURS D'ACTIVITE

PAR UNITE LEGALE - DONNEES 2020



TAILLE-ACTIVITE

ETABLISSEMENT ACTIFS EMPLOYEURS - DONNEES 2021



CHOMAGE SUR L'EPCI

AU SENS DU RECENSEMENT - POUR LES 15-64 ANS DONNEES 2020

TAUX DE CHOMAGE DE 12.5% SOIT 2700 CHOMEURS
EN BAISSE DE 1.2 POINTS PAR RAPPORT AU RECENSEMENT 2014

TAUX DE CHOMAGE DES 15/24 ANS	24.4%
TAUX DE CHOMAGE DES 25/54 ANS	11.0%
TAUX DE CHOMAGE DES 55/64 ANS	11.6%

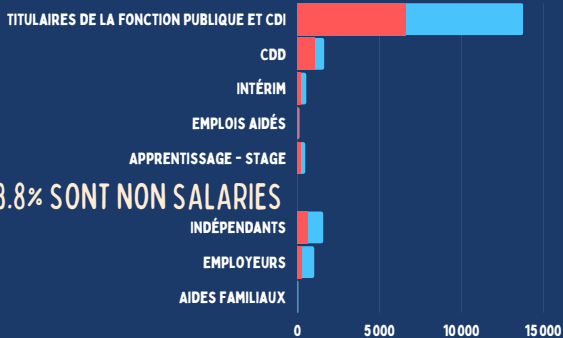
AUCUN DIPLOME OU CERTIFICAT D'ETUDES PRIMAIRES	23.6%
BEPC, BREVET DES COLLEGES, DNB	17.7%
CAP, BEP OU EQUIVALENT	13.5%
BACCALAUREAT, BREVET PROFESSIONNEL OU EQUIVALENT	11.4%
DIPLOME DE L'ENSEIGNEMENT SUPERIEUR - BAC+2	7.3%
DIPLOME DE L'ENSEIGNEMENT SUPERIEUR - BAC+3 OU +4	5.5%
DIPLOME DE L'ENSEIGNEMENT SUPERIEUR - BAC+5 OU PLUS	6.9%

STATUT ET CONDITION

D'EMPLOI DES 15 ANS OU PLUS EN 2020

86.3% SONT SALARIES

FEMMES HOMMES



13.8% SONT NON SALARIES

DEMANDEURS D'EMPLOI

CATEGORIE ABC - INTERCOMMUNALITE - DONNEES MARS 2023

3887 DEMANDEURS EN CATEGORIE ABC (-3.2%
SUR UN AN) DONT

- 577 ONT MOINS DE 26 ANS (15%)
 - -4.0% SUR UN AN
- 1123 ONT PLUS DE 50 ANS (29%)
 - -2.1% SUR UN AN

1950 DEMANDEURS D'EMPLOIS EN CATEGORIE
ABC SONT INSCRITS DEPUIS 1 AN (-6.7% SUR UN
AN)

TOP3 DES EMPAUCHES

INTERCOMMUNALITE - DONNEES MARS 2023 - 1ER TRIMESTRE 2023

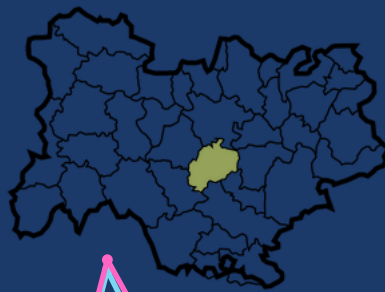
1ER TRIMESTRE 2023	4EME TRIMESTRE 2022
AGRICULTURE, SYLVICULTURE ET PÊCHE 440	HÉBERGEMENT ET RESTAURATION 430
SANTÉ HUMAINE ET ACTION SOCIALE 340	AGRICULTURE, SYLVICULTURE ET PÊCHE 330
INDUSTRIE MANUFACTURIÈRE 330	COMMERCE - RÉPARATION D'AUTOMOBILES ET DE MOTOCYCLES 280

SOURCES

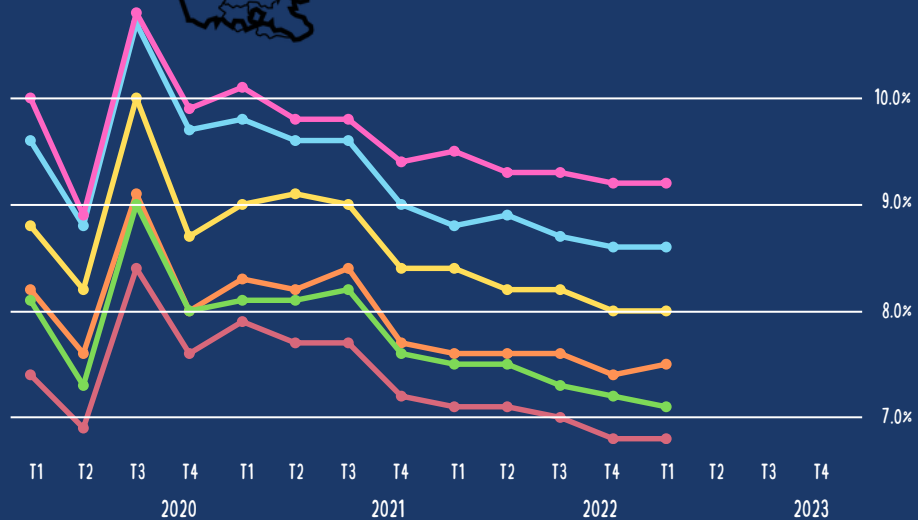
Population: Insee, RP2020 exploitation principale, géographie au 01/01/2023.
Activité des habitants: Insee, RP2009, RP2014 et RP2020, exploitations principales, géographie au 01/01/2023.
Logements: Insee, RP1967 à 1999 dénombremments, RP2009 au RP2020 exploitations principales.
Etudes: Insee, RP2009, RP2020, exploitations principales, géographie au 01/01/2023.
Secteurs d'Activité: Insee, Répertoire des entreprises et des établissements (Sirene) en géographie au 01/01/2022. - Champ: activités marchandes hors agriculture.
Emplois des habitants: Insee, RP2020 exploitation complémentaire lieu de travail, géographie au 01/01/2023.
Transports pour se rendre au travail: Insee, RP2020 exploitation principale, géographie au 01/01/2023.
Salaires net horaire: Insee, Bases Tous salariés, fichier salariés au lieu de résidence en géographie au 01/01/2023.
Taux de pauvreté: Insee-DGFiP-Cnaf-Cnav-Camsa, Fichier localisé social et fiscal (FiloSoFi) en géographie au 01/01/2023. Champ: ménages fiscaux - hors communautés et sans abris.

ZONE D'EMPLOI - CHOMAGE

DONNEES TRIMESTRIELLES ENTRE 2020 ET 2023



DÉPEND DE LA ZONE D'EMPLOI DE
VIENNE-ANNONAY



METIERS LES PLUS RECHERCHES

CUMUL SUR 12 MOIS - INTERCOMMUNALITE - DONNEES MARS 2023

MAGASINAGE ET PRÉPARATION DE COMMANDES	310
COMPTABILITÉ	270
CONDUITE D'ÉQUIPEMENT DE PRODUCTION ALIMENTAIRE	230
ASSEMBLAGE - MONTAGE D'ARTICLES EN CUIRS, PEAUX	190
INSTALLATION ET MAINTENANCE D'ÉQUIPEMENTS INDUSTRIELS ET D'EXPLOITATION	180

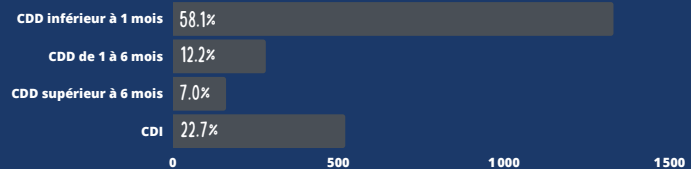
OPÉRATIONS MANUELLES D'ASSEMBLAGE, TRI OU EMBALLAGE	160
ASSISTANCE AUPRÈS D'ENFANTS	110
MISE EN RAYON LIBRE-SERVICE	90
SERVICES DOMESTIQUES	90
VENTE EN HABILLEMENT ET ACCESSOIRES DE LA PERSONNE	80

PAR LES
RECRUTEURS
NOMBRE D'OFFRES

PAR LES
DEMANDEURS
D'EMPLOI
NOMBRE DE DEMANDEURS
D'EMPLOI

EMBAUCHES PAR TYPE DE CONTRAT

INTERCOMMUNALITE - DONNEES MARS 2023 - 1ER TRIMESTRE 2023
TOUTES EMPAUCHES Y COMPRIS DES ACTIFS DÉJÀ EN POSTE LORS DE LEUR RECRUTEMENT, HORS INTÉRIM, ENTREPRISES AFFILIÉES À LA MUTUALITÉ SOCIALE AGRICOLE ET FONCTION PUBLIQUE



SOURCES

Taille-Activité: Insee, Flores (Fichier Localisé des Rémunérations et de l'Emploi Salarié) en géographie au 01/01/2022. Champ: hors secteur de la défense et hors particuliers employeurs.
Créations d'entreprises en 2021: Insee, Répertoire des entreprises et des établissements (Sirene) en géographie au 01/01/2022.
Zone d'emploi: Insee, Estimations de taux de chômage localisés.
Chômage en 2019: Insee, RP2009, RP2014 et RP2020, exploitations principales, géographie au 01/01/2023.
Statut et condition d'emploi des 15 ans ou plus: Insee, RP2020 exploitation principale, géographie au 01/01/2023.
Demandeurs d'emplois: PÔLE EMPLOI Auvergne-Rhône-Alpes
Métiers les plus recherchés: PÔLE EMPLOI Auvergne-Rhône-Alpes
Principaux secteurs recruteurs: ACOSS, CCMSA
Top 3 - Emplois sur la période (sur les 21 secteurs NAF): ACOSS & MSA
Emplois par type de contrat: ACOSS & MSA